

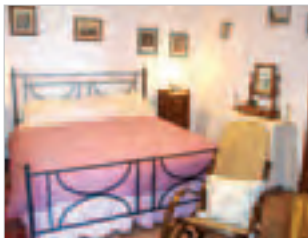
PARADISO

Strada del Piano, 32 - Loc. Asciano - 53041 **Asciano (SI)**
 Tel. 0577/718586 - Fax 0577/710014- Skipe paradiso123
 E-mail info@agriturismoparadiso.it - Sito www.agriturismoparadiso.it
 Responsabile attività agrituristica: Fabio Rughi

Collina m 250 slm – 11,5 ha

DESCRIZIONE

Nelle immediate vicinanze di Asciano si trova l'agriturismo Paradiso, piccolo paradiso di Maria Teresa e Fabio, dove regna un'atmosfera amichevole e calorosa. È affacciato allo splendido scenario delle Crete Senesi, zona della provincia di Siena, situata a metà tra il Chianti e la Valdorcia, che ha inizio dalla periferia sud di Siena e termina subito dopo l'Abbazia di Monte Oliveto Maggiore.



- Noleggio Bici
- Centro Benessere
- Tennis
- Piscina
- Maneggio
- Animali ammessi
- Carte di Credito
- Internet



***APERTURA** Annuale

***RICETTIVITÀ** 18 posti letto

***SISTEMAZIONE**

Appartamenti

***TRATTAMENTO**

Pernottamento, colazione e cena

***PREZZI AL GIORNO**

Da € 60,00 a € 150,00

***SCONTI E AGEVOLAZIONI**

Bimbi sotto i 12 anni sconto del 50% sulla cena, bimbi sotto i 3 anni cena gratis, pacchetti sconto con centri benessere e termali

***LETTORI CON TAGLIANDO** Sconto 10%

***RISTORAZIONE**

Colazione, cena, degustazioni

Prezzo medio a pasto: € 25,00/30,00

***SPECIALITÀ**

Toscane

***ACCESSIBILITÀ DISABILI** Si

***SERVIZI E ATTIVITÀ**

Trekking, ping-pong, mountain bike, piscina, giochi per bimbi, terme 8 km, tennis a 1 km, internet gratuito ADSL 24 ore su 24

***VENDITA PRODOTTI AZIENDALI**

Chianti

Olio extravergine di oliva

Miele

Ortaggi di stagione

***NEI DINTORNI**

Città d'arte - Campagna

Terme

***COME ARRIVARE**

Da Roma: A1 uscire a Valdichiana, proseguire per Siena, uscire ad Asciano. Da Firenze: A1, uscire a Firenze Certosa, superstrada per Siena, non uscire alle uscite di Siena ma proseguire in direzione Arezzo; dopo 4 km di tangenziale uscire a Taverne d'Arbia, dopo 16 km c'è Asciano.